

保健福祉・協働委員会資料

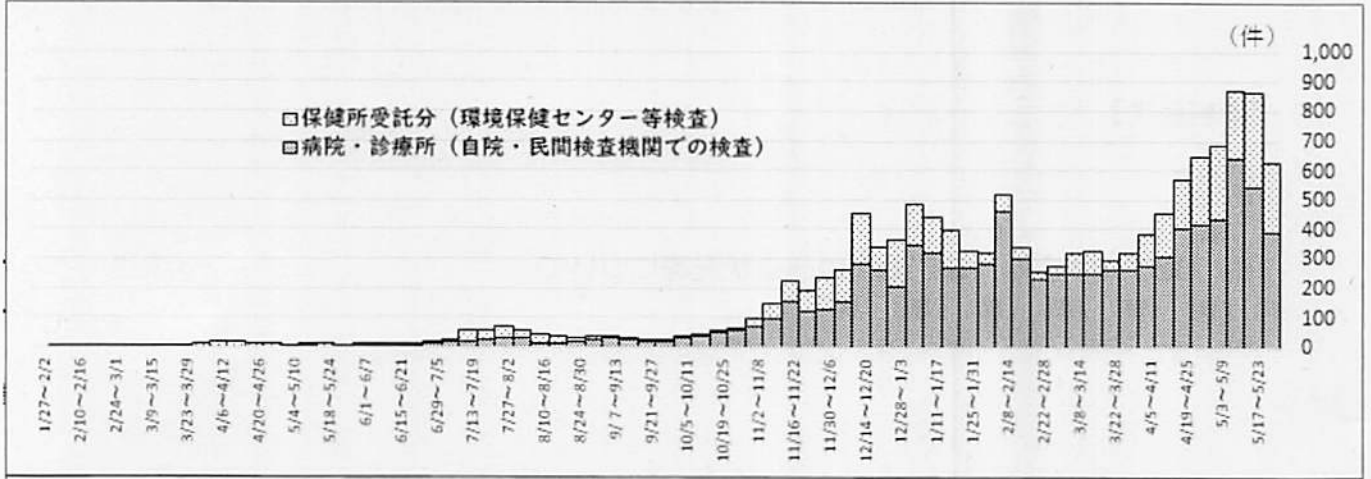
【資料目次】

- 1 新型コロナウイルス感染症の感染状況等について . . . P 2

令和3年6月4日
保健福祉局

岡山市内における感染者の動向(令和3年5月30日現在)

1 検査件数の推移(1日あたりの平均検査件数)速報値



※5月30日までの検査数の累計は90,076件
※速報値のため後日修正する場合があります

2 感染者数と入院等の状況

感染者数	入院中 (入院予定を含む)	療養施設入所中 (入所予定を含む)	自宅療養中	退院者等	死亡	うち新型コロナウイルス 感染症によるもの
3900人	159人	62人	180人	3467人	31人	30人

※感染者数は、5月30日までに医療機関等から報告があった数で取り下げ分を除く
※退院者等は、退院基準を満たして退院した者、解除基準を満たした宿泊療養・自宅療養を解除された者

3 年代別感染者数(速報値)

	10歳未満	10代	20代	30代	40代	50代	60代	70代	80代以上	非公表	合計
感染者数	1人	145人	958人	582人	530人	486人	305人	311人	226人	356人	3900人
構成率	0.0%	4.1%	27.0%	16.4%	15.0%	13.7%	8.6%	8.8%	6.4%	—	100.0%

※構成率は「非公表」を除いて算出している

年代別感染者数(うち5月10日以降)

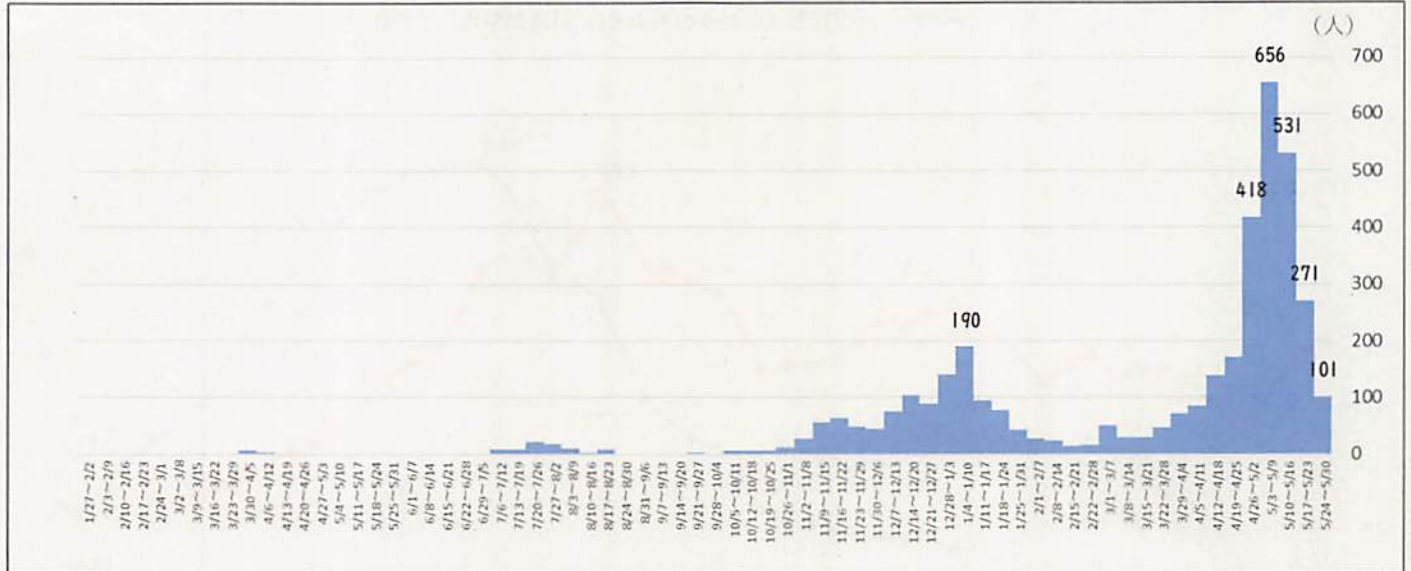
	10歳未満	10代	20代	30代	40代	50代	60代	70代	80代以上	非公表	合計
感染者数		58人	277人	186人	191人	163人	117人	98人	76人	158人	1324人
構成率	0.0%	5.0%	23.8%	16.0%	16.4%	14.0%	10.0%	8.4%	6.5%	—	100.0%

※構成率は「非公表」を除いて算出している

4 居住地別の感染者について

居住地(市内の人口割合)	北区(43%)	中区(21%)	東区(13%)	南区(23%)	管外(-)	合計(100%)
感染者数	1,690人	778人	440人	944人	48人	3,900人
上の全体に占める割合	43.3%	19.9%	11.3%	24.2%	1.2%	100.0%

5 発症日別による感染者の推移（1週間あたりの人数）（速報値）



※無症状病原体保有者は検体採取日を発症日とする

6 感染者の推定感染経路（速報値）

	家族内	家族外 (知人等)	職場内	施設内・病院内	市外からの持込 ・持込疑い	学校等	飲食店等 利用者	不明	合計
人数	935人	408人	507人	146人	145人	10人	58人	1691人	3900人
構成率	24.0%	10.5%	13.0%	3.7%	3.7%	0.3%	1.5%	43.4%	100.0%

感染者の推定感染経路（うち5月10日以降）

	家族内	家族外 (知人等)	職場内	施設内・病院内	市外からの持込 ・持込疑い	学校等	飲食店等 利用者	不明	合計
人数	382人	78人	57人	74人	47人	7人	人	679人	1324人
構成率	28.9%	5.9%	4.3%	5.6%	3.5%	0.5%	0.0%	51.3%	100.0%

7 感染者の年代別症状（療養中の最重症時の症状）

	軽症・中等症	重症	無症状	不明	合計
10代以下	131人	0人	9人	1人	141人
20~30代	1400人	2人	96人	1人	1499人
40~50代	852人	5人	69人	5人	931人
60代以上	654人	32人	30人	2人	718人
合計	3037人	39人	204人	9人	3289人
構成率	92.3%	1.2%	6.2%	0.3%	100.0%

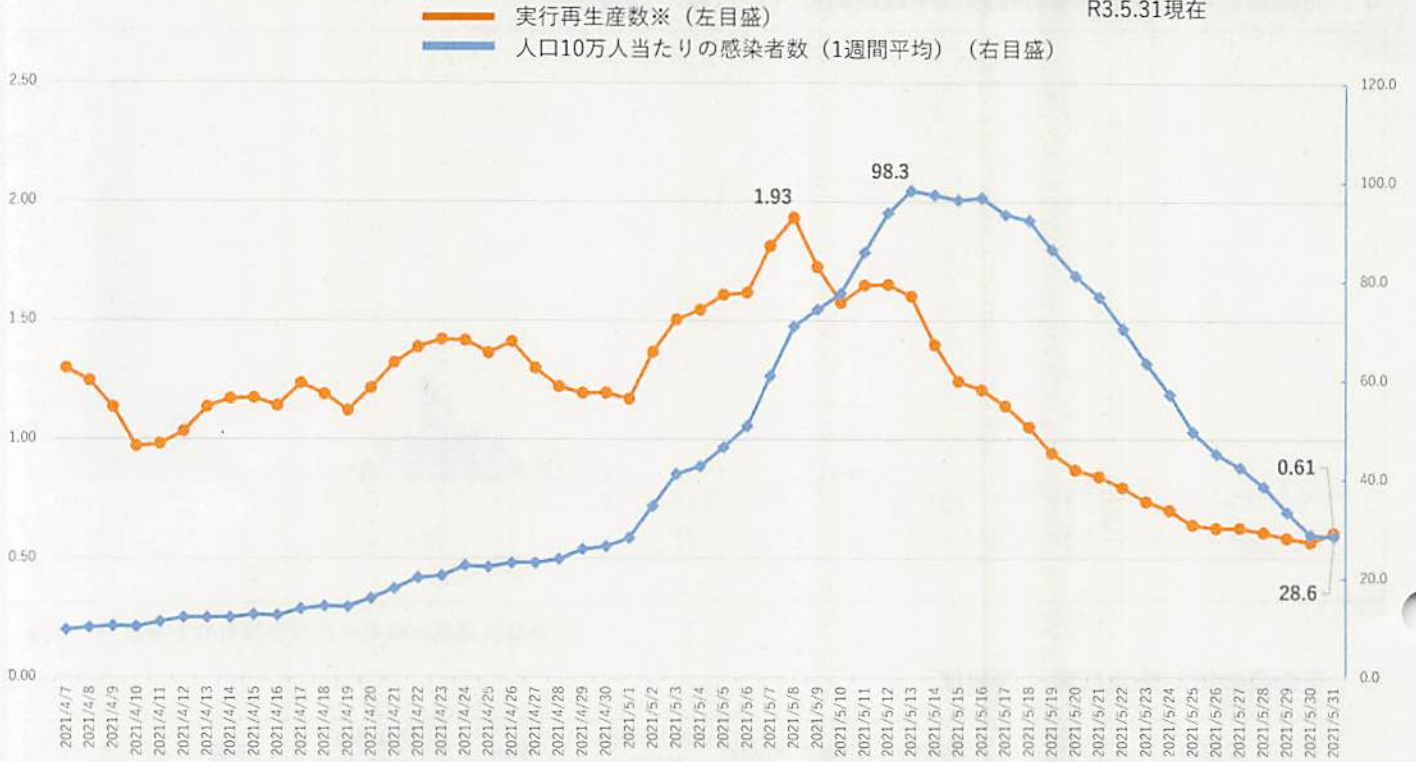
※5月30日までに療養を終えた者のみ（年代非公表を除く）

8 医療体制について（令和3年5月20日現在 岡山県全体）

確保病床数 482床
 宿泊療養施設 404室

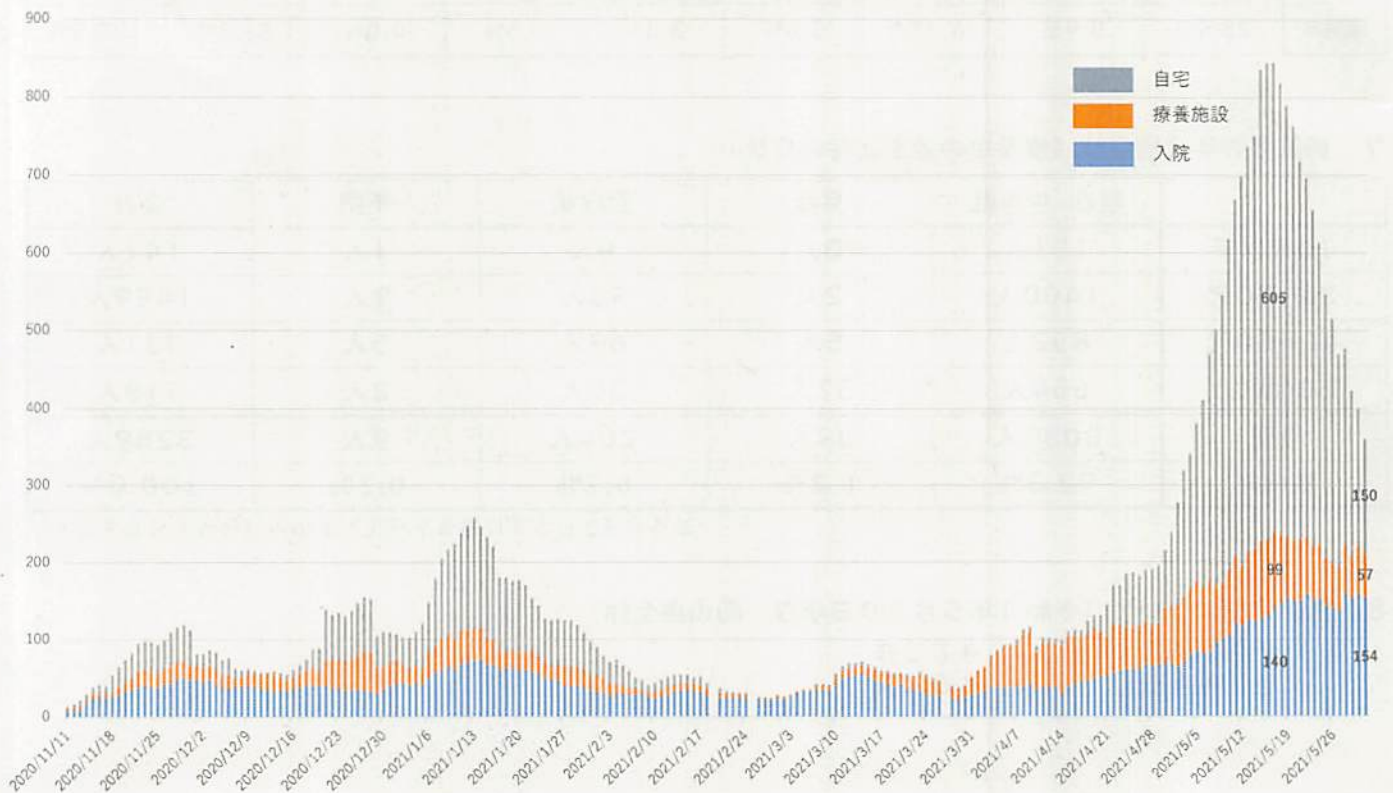
実効再生産数と人口10万人当たりの感染者数（1週間平均）

R3.5.31現在

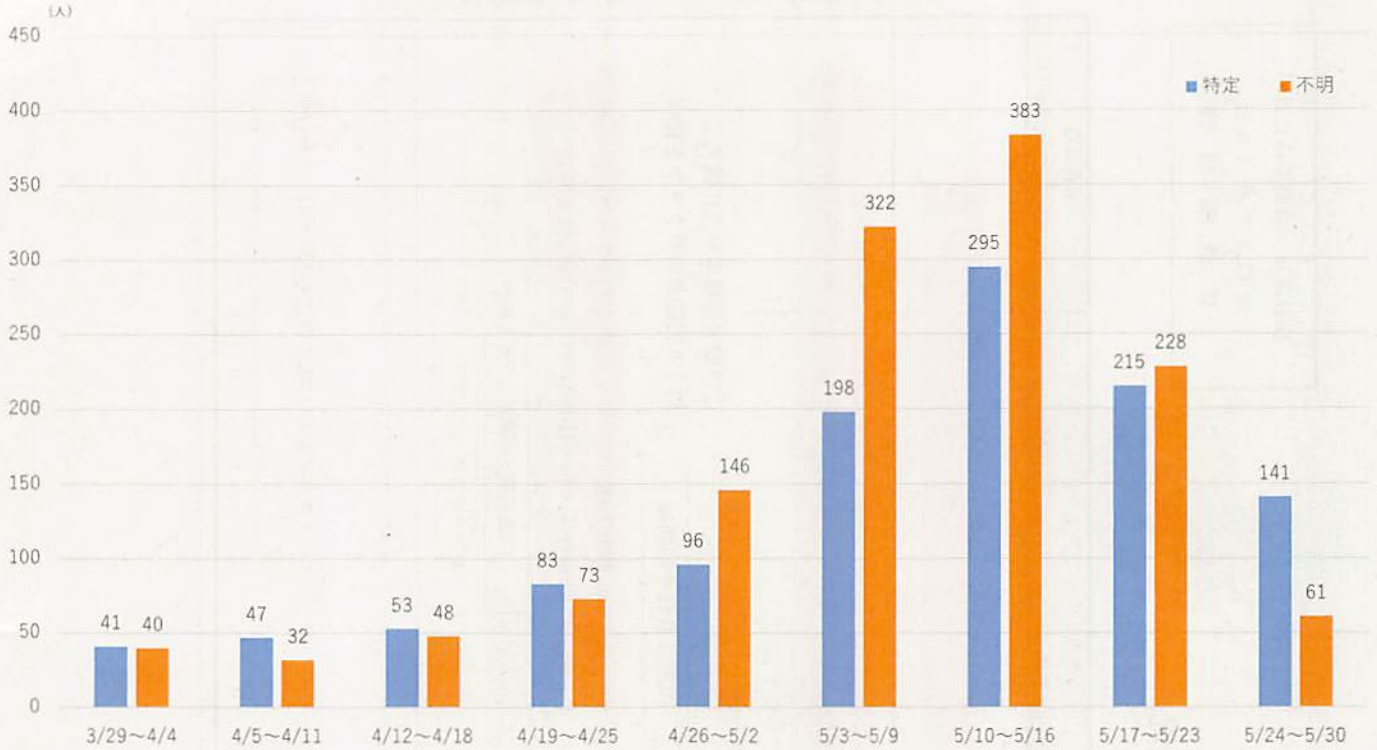


※実効再生産数=(直近7日間の新規陽性者数/その前の7日間の新規陽性者数)^(平均世代時間/報告間隔) 北海道大学 西浦教授のモデルを使用

感染者の療養状況（発表日別） R3.11.11～R3.5.31発表分まで



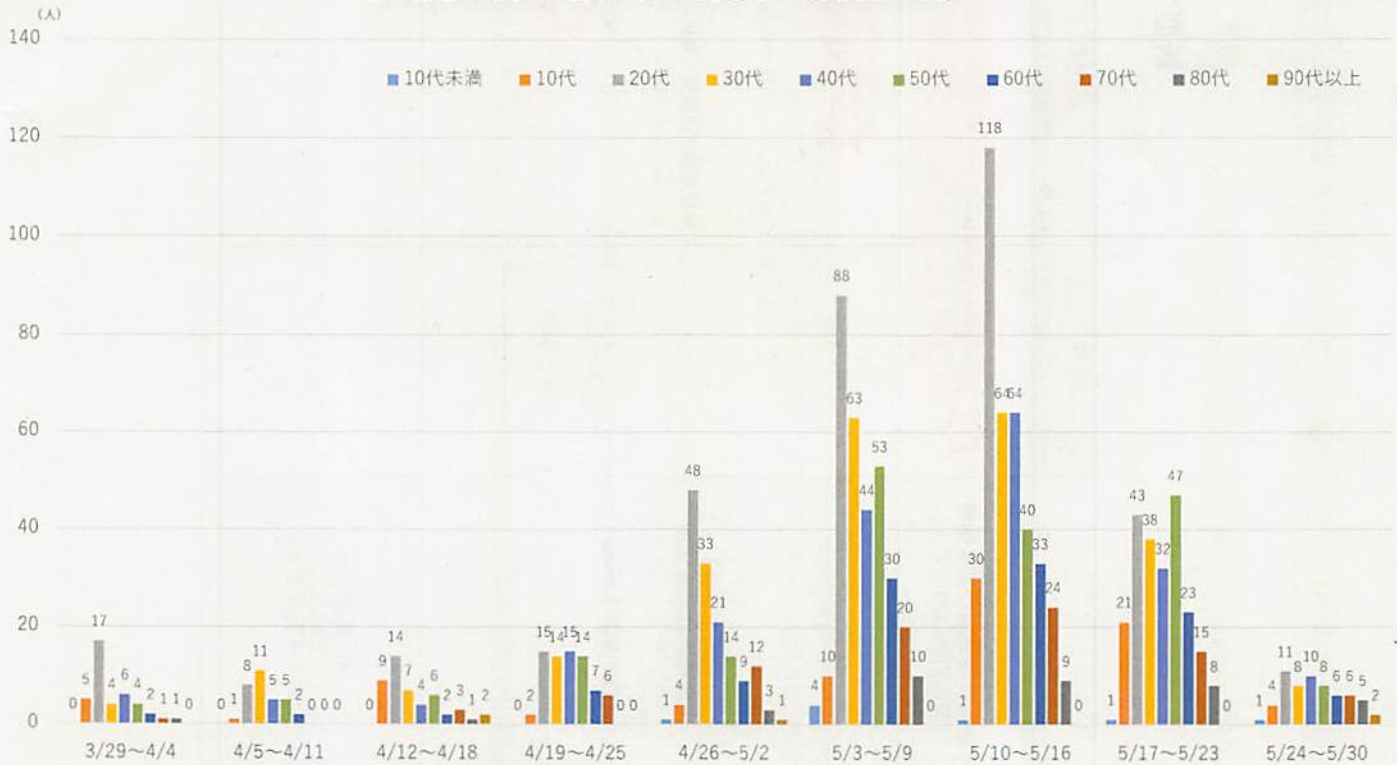
感染者の推定感染源別件数（発表日別）



※1 新規感染者発表時点のデータを使用

※2 日付の区分は（月）～（日）の7日間の合計



推定感染源不明の年代別件数（発表日別）



※1 新規感染者発表時点のデータを使用

※2 日付の区分は（月）～（日）の7日間の合計

新型コロナワクチン接種実施状況

	3月	4月			5月			6月以降
		上旬	中旬	下旬	上旬	中旬	下旬	
【岡山県実施】 医療従事者向け優先接種 (岡山市内は約3万人)	 3月5日 接種開始							
【岡山市実施】 高齢者向け優先接種 (約19万5千人)	 4月12日 高齢者施設における接種を開始 岡山済生会外来センター病院から順次実施 接種実施医療機関一覧表・予診票・案内チラシを同封 〇予約方法の拡大(予約システム・コールセンター受付)を周知 〇高齢者接種本格化に備えて約15万回分のワクチンを確保 〇6月下旬に接種券を順次送付予定(先行予約の対象者等詳細検討中)							
一般/基礎疾患 12歳以上 (約43万8千人)	接種券の発行準備・印刷 4月23日から・接種券と追加の案内チラシを発送 5月10日予約開始 5月17日 医療機関・集団接種会場における接種を開始 各病院・診療所 364ヶ所 集団接種会場(岡山高島屋から開始)							

新型コロナワクチン接種数（実績）について

※数値は概数・令和3年5月31日時点入力済み数値（保健管理課集計）

区 分	対象者数 (人口)	①接種見込数	②1回目 接種済数	進捗率 =②/①	③2回目 接種数	進捗率 =③/①
医療従事者向け優先接種 (県実施・市内医療機関分)	31,900人	31,900人	31,900人	100%	19,400人	61%
高齢者 (65歳以上) ※令和3年度65歳到達者を含む	195,000人	156,000人	43,900人 (対高齢者人口 22%)	28%	1,600人 (対高齢者人口 0.8%)	1.0%
高齢者施設従事者	11,000人	11,000人	3,700人	34%	800人	7%
一般向け接種 (未実施・12歳～64歳まで)	427,000人	340,000人	—	—	—	—
12歳未満 (接種対象外)	73,000人					
合 計 (市実施分)	706,000人	507,000人	47,600人	9%	2,400人	0.5%

参考. 高齢者接種済数の発表数値推移（累計）

	5/10の週	5/17の週	5/24の週
1回目接種	4,300	17,600	43,900
2回目接種	500	1,100	1,600

新型コロナワクチン接種を円滑に進める取組について

1. ワクチンが無駄にしない取組について

予約のキャンセル等で余ったワクチンについて、以下の対象者に接種を行い、廃棄を避けるようにする。

(対象者) ※下線部は岡山市独自

- ・各医療機関が連絡を取り易い、かかりつけ患者等の高齢者で未接種の者
- ・医療従事者等
- ・近隣の高齢者施設の従事者
- ・近隣の在宅介護事業所従事者
- ・近隣の小中学校の教職員

・・・各医療機関と小中学校を結び付け、接種できる場合に連絡がとれるようにする。

(開始時期)

6月1日開始

2. 各医療機関における予約状況の公表・周知

(現状)

接種の予約状況には医療機関の標榜している診療科により差があり、予約枠がうまっている医療機関がある一方で、予約枠に余裕がある医療機関もある。

(対策)

医師会等と連携し、医療機関の予約枠の空き状況を把握、岡山市のホームページやコールセンター等で案内する

(開始時期)

6月2日開始

岡山市コロナ対応事業者応援金（医療法人等向け）の申請件数等について

1 事業概要

(1) 事業実施期間（申請期間）

令和3年5月17日（月）～令和3年7月30日（金）

(2) 支給要件

令和3年1月、2月または3月のいずれか1カ月の収入総額が、
平成31年又は令和2年の同月比で30%以上減少していること。

(3) 支給額

20万円・・・常時使用する従業員が6人～100人

10万円・・・常時使用する従業員が5人以下

（令和3年5月31日現在）

項目	件数
申請件数（対象者数：1,752件）	47件
相談・問合わせ件数	30件

初回支給予定日：6月11日